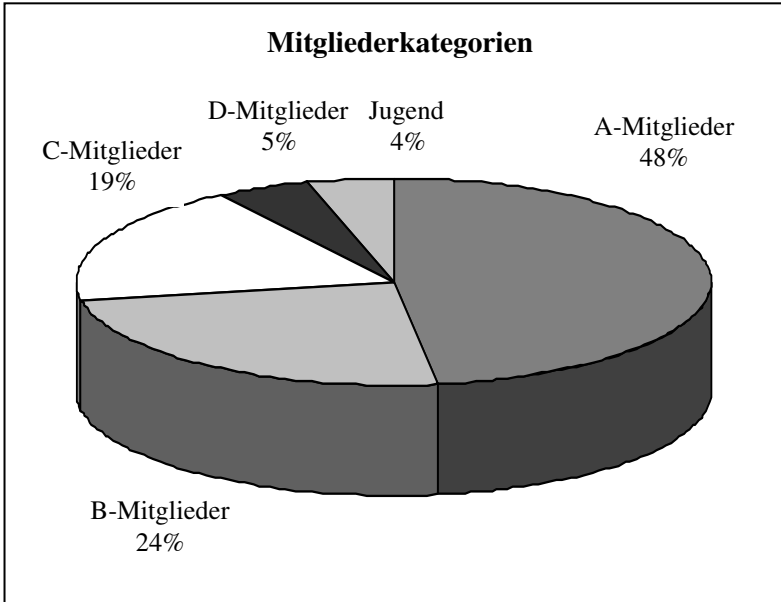


Mitgliederanalyse 2008

Günter Schweißhelm

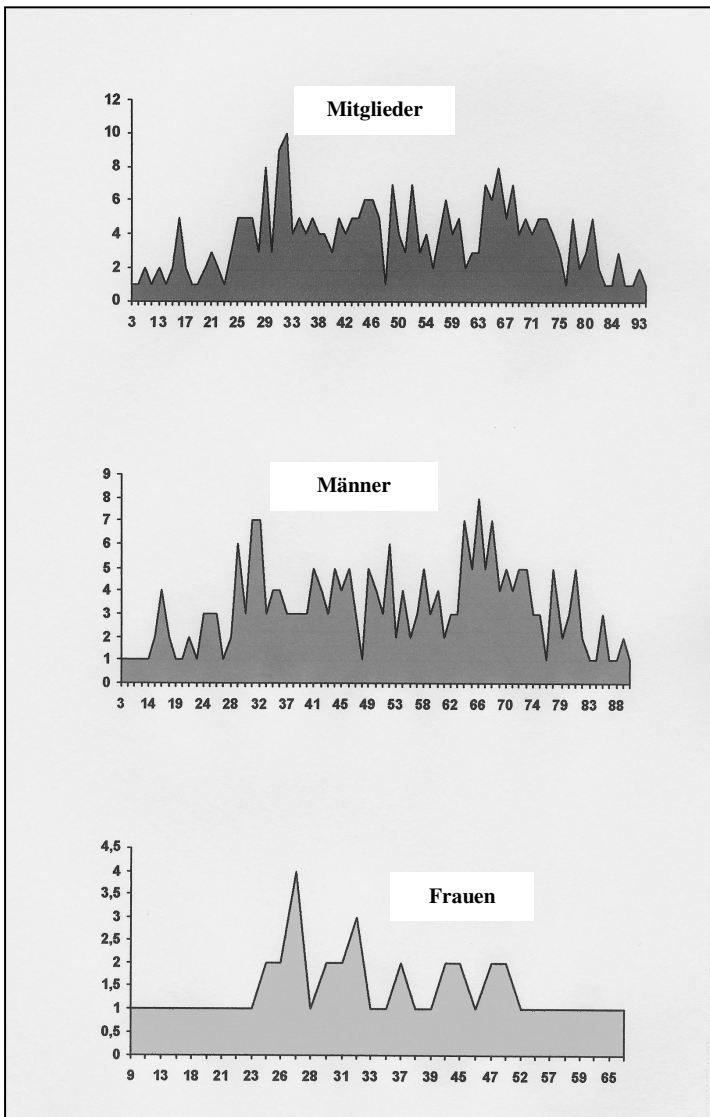


Mitgliederstand Januar 2008						
Kategorie	Anzahl			Durchschnittsalter		
	männlich	weiblich	gesamt	männlich	weiblich	gesamt
A-Mitglied	122	17	139	48,0	38,0	46,8
B-Mitglied	61	10	71	73,0	40,2	68,4
C-Mitglied	41	13	54	52,1	42,5	49,8
D-Mitglied	10	4	14	20,5	20,2	20,4
Jugend	9	4	13	14,9	14,4	14,7
Summe	243	48	291	52,6	36,2	49,9

Mitgliederstand Januar 2007						
Kategorie	Anzahl			Durchschnittsalter		
	männlich	weiblich	gesamt	männlich	weiblich	gesamt
A-Mitglied	111	13	124	45,4	40,1	44,8
B-Mitglied	69	9	78	72,9	43,8	69,6
C-Mitglied	40	13	53	50,7	41,6	48,5
Junior	18	7	25	22,9	24,0	23,2
Jugend	6	2	8	15,2	15,0	15,1
Kind	3	2	5	9	10,0	9,4
Summe	247	46	293	51,1	36,4	48,8

Mitgliederstand Januar 2006						
Kategorie	Anzahl			Durchschnittsalter		
	männlich	weiblich	gesamt	männlich	weiblich	gesamt
A-Mitglied	115	14	129	47,9	41,1	47,2
B-Mitglied	60	6	66	73,9	49,2	71,7
C-Mitglied	38	11	49	53,7	46,2	52,1
Junior	28	11	39	24,6	24,1	24,5
Jugend	6	1	7	15,7	14,0	15,5
Kind	3	2	5	12,5	9,7	11,4
Summe	250	45	295	51,2	37,3	49,1

Altersverteilung



Stand: Januar 2008