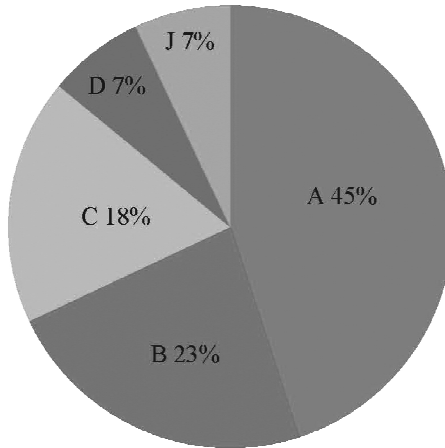


# Mitgliederanalyse 2011

*Günter Schweißhelm*

## Mitgliederkategorien



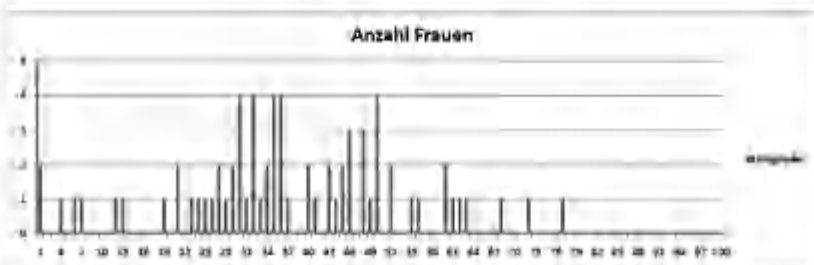
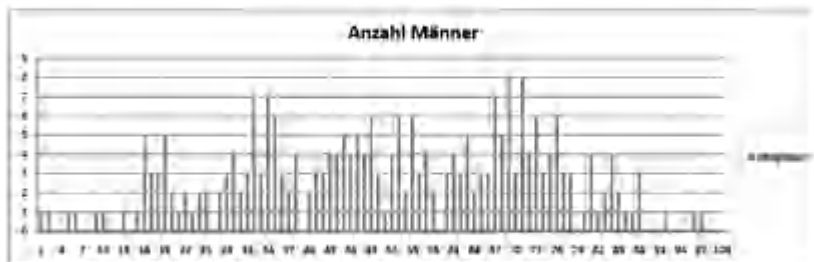
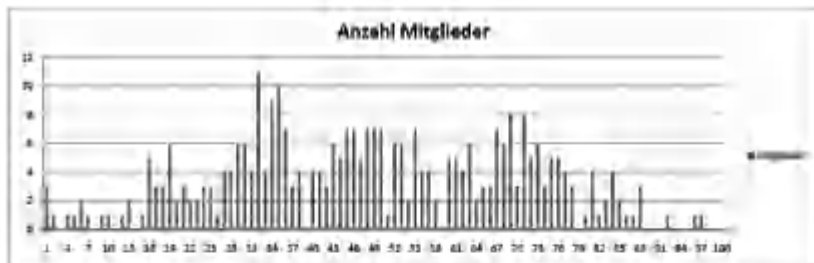
## Mitgliederstand

Mitgliederstand Februar 2011						
Kategorie	Anzahl			Durchschnittsalter		
	männlich	weiblich	gesamt	männlich	weiblich	gesamt
A-Mitglied	127	20	147	51,1	42,4	49,8
B-Mitglied	56	20	76	75,0	42,5	66,5
C-Mitglied	41	19	60	51,2	43,7	48,8
D-Mitglied	16	6	22	20,4	20,7	20,5
Jugend	15	6	21	13,5	5,8	11,3
Summe	255	71	326	52,2	37,8	49,6

<b>Mitgliederstand Januar 2010</b>						
<b>Kategorie</b>	<b>Anzahl</b>			<b>Durchschnittsalter</b>		
	<b>männlich</b>	<b>weiblich</b>	<b>gesamt</b>	<b>männlich</b>	<b>weiblich</b>	<b>gesamt</b>
A-Mitglied	126	15	141	50,1	45,1	49,5
B-Mitglied	58	19	77	74,2	41,2	66,1
C-Mitglied	39	17	56	52,2	44,3	49,8
D-Mitglied	14	4	18	20,0	22,2	20,5
Jugend	15	4	19	12,6	13,1	12,6
<b>Summe</b>	<b>252</b>	<b>59</b>	<b>311</b>	<b>52,0</b>	<b>39,9</b>	<b>49,7</b>

<b>Mitgliederstand Januar 2009</b>						
<b>Kategorie</b>	<b>Anzahl</b>			<b>Durchschnittsalter</b>		
	<b>männlich</b>	<b>weiblich</b>	<b>gesamt</b>	<b>männlich</b>	<b>weiblich</b>	<b>gesamt</b>
A-Mitglied	127	16	143	48,7	43,1	48,1
B-Mitglied	62	16	78	74,0	39,5	66,9
C-Mitglied	44	15	59	51,5	42,4	49,2
D-Mitglied	10	4	14	20,4	21,2	20,7
Jugend	15	4	19	13,4	12,1	13,1
<b>Summe</b>	<b>258</b>	<b>55</b>	<b>313</b>	<b>52,1</b>	<b>38,0</b>	<b>49,6</b>

## Altersverteilung



Stand: März 2011